



## Périmètres de protection MH Pontarlier et la Cluse et Mijoux

### Ma sélection

#### Immeubles classés ou inscrits - Doubs - 25

- En instance de classement
- Partiellement Inscrit
- Inscrit
- Partiellement Classé-Inscrit
- Partiellement Classé
- Classé
- Par défaut

En date du : 2015-07-27  
 Propriétaire : DRAC  
 Franche-Comté

#### Périmètre de protection d'un monument historique - Doubs - 25

- Abords MH

En date du : 2015-07-27  
 Propriétaire : DRAC  
 Franche-Comté

#### Périmètre de protection modifié ou adapté d'un monument historique - Doubs - 25

- Abords MH

En date du : 2015-07-27  
 Propriétaire : DRAC  
 Franche-Comté

#### Données de référence

##### Parcelles cadastrales

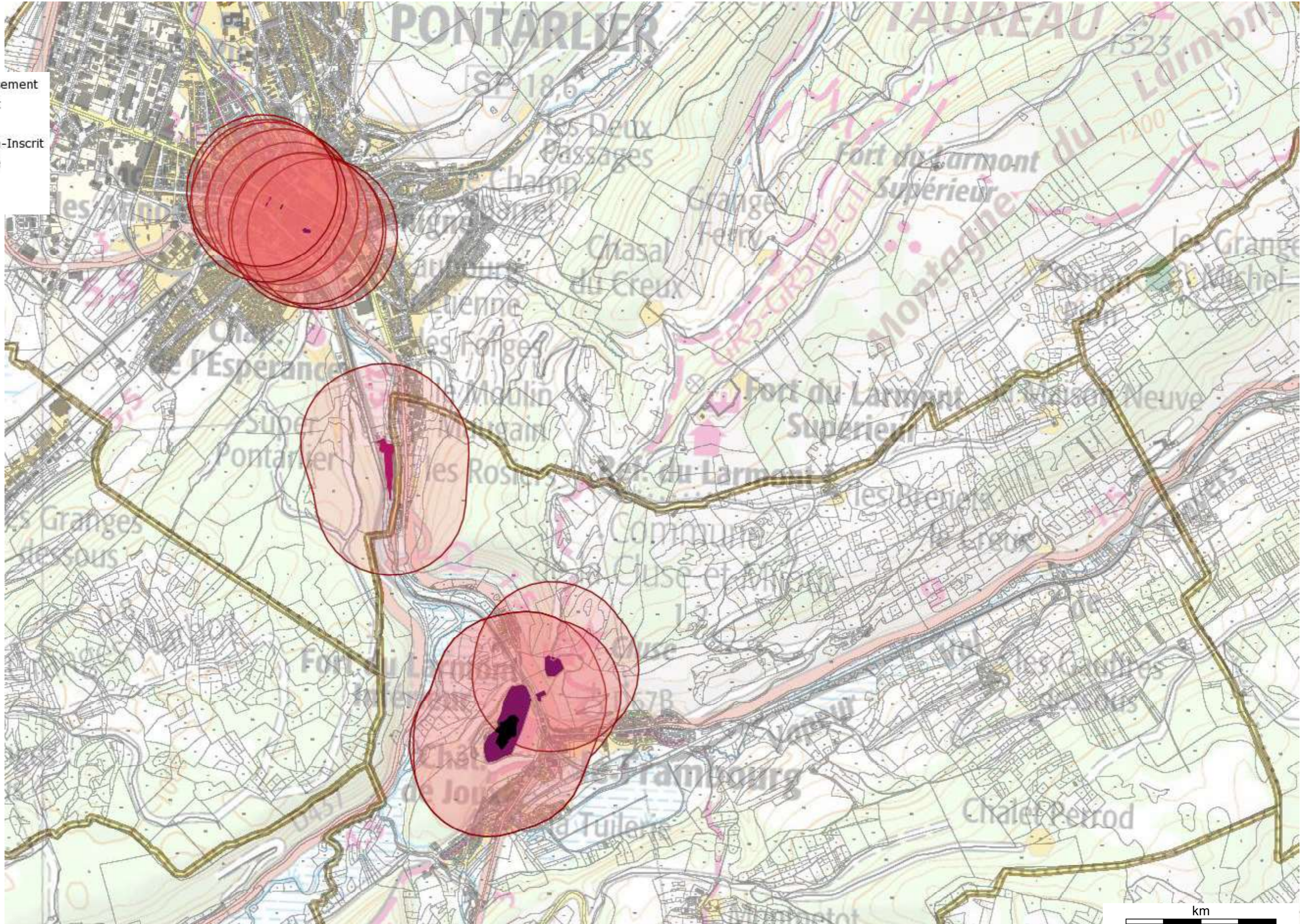
Propriétaire : IGN

##### Unités administratives

Propriétaire : IGN

##### Cartes IGN

Propriétaire : IGN



## Périmètre MH Dommartin

### Ma sélection

Périmètre de protection  
d'un monument historique  
- Doubs - 25

Abords MH

En date du : 2015-07-27

Propriétaire : DRAC

Franche-Comté

Périmètre de protection  
modifié ou adapté d'un  
monument historique -  
Doubs - 25

Abords MH

En date du : 2015-07-27

Propriétaire : DRAC

Franche-Comté

Immeubles classés ou  
inscrits - Doubs - 25

En instance de classement

Partiellement Inscrit

Inscrit

Partiellement Classé-Inscrit

Partiellement Classé

Classé

Par défaut

En date du : 2015-07-27

Propriétaire : DRAC

Franche-Comté

### Données de référence

#### Parcelles cadastrales

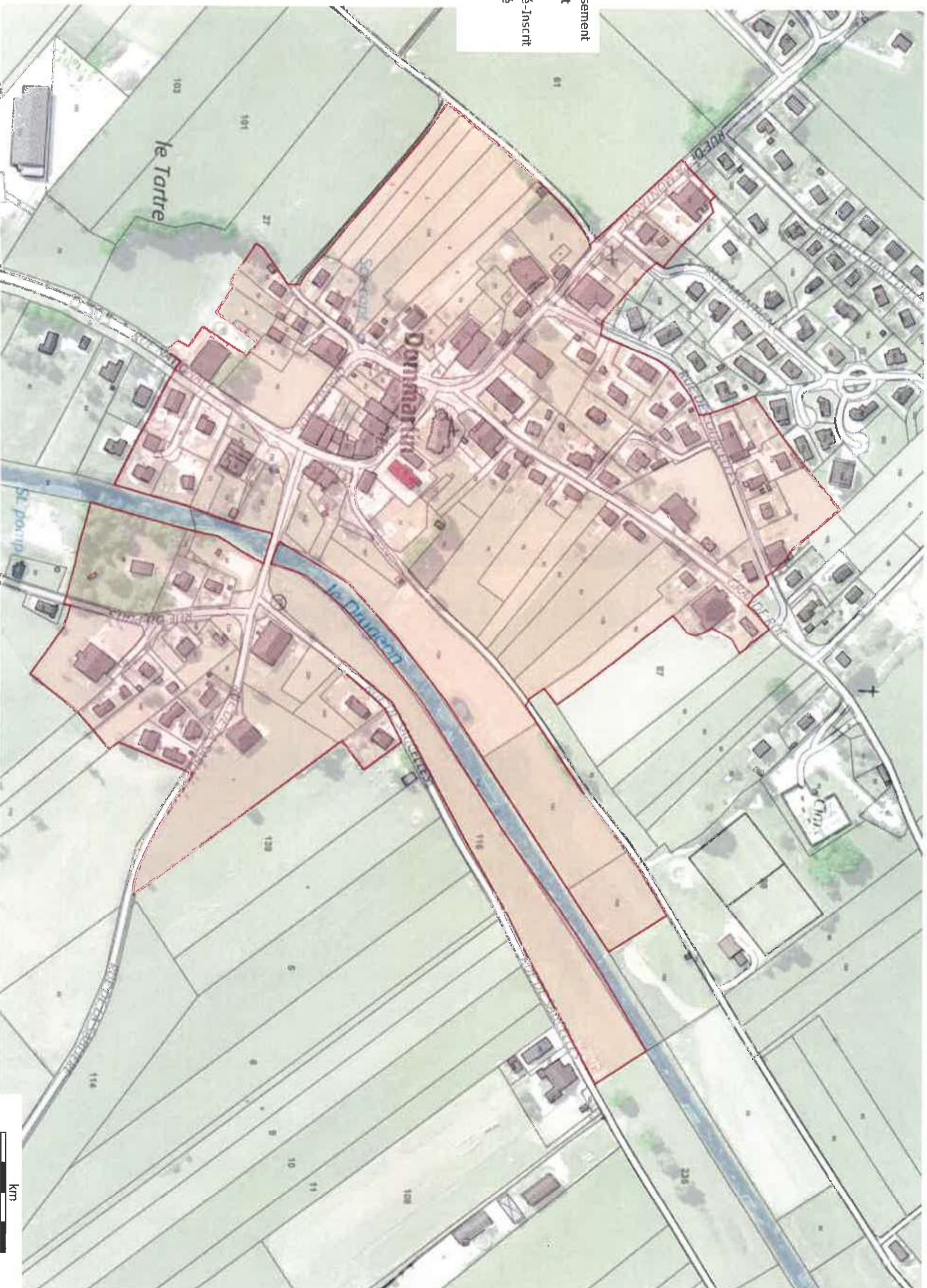
Propriétaire : IGN

#### Cartes IGN

Propriétaire : IGN

#### Ortho-Imagerie

Propriétaire : IGN



Périmètre MH Houtaud

Ma sélection

Périmètre de protection  
d'un monument historique  
- Doubs - 25

Abords MH

En date du : 2015-07-27

Propriétaire : DRAC

Franche-Comté

Périmètre de protection  
modifié ou adapté d'un  
monument historique -  
Doubs - 25

Abords MH

En date du : 2015-07-27

Propriétaire : DRAC

Franche-Comté

Immeubles classés ou  
inscrits - Doubs - 25

En Instance de classement  
Partiellement Inscrit

Inscrit

Partiellement Classé-Inscrit

Partiellement Classé

Classé

Par défaut

En date du : 2015-07-27

Propriétaire : DRAC

Franche-Comté

Données de référence

Parcelles cadastrales

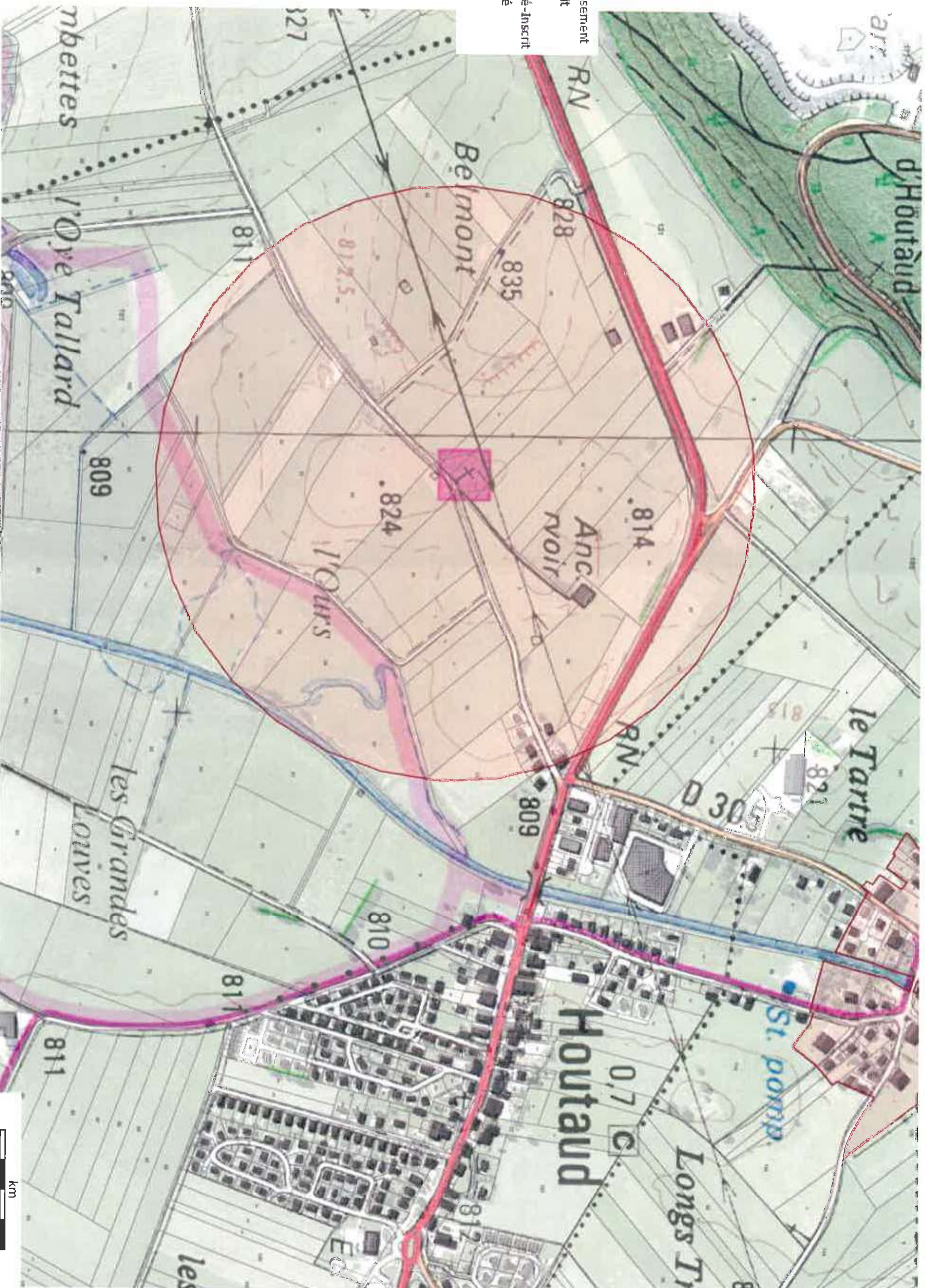
Propriétaire : IGN

Cartes IGN

Propriétaire : IGN

Ortho-Imagerie

Propriétaire : IGN



## Périmètre MH La Cluse et Mijoux

Ma sélection

Périmètre de protection  
d'un monument historique  
- Doubs - 25

Abords MH

En date du : 2015-07-27

Propriétaire : DRAC

Franche-Comté

Périmètre de protection  
modifié ou adapté d'un  
monument historique -  
Doubs - 25

Abords MH

En date du : 2015-07-27

Propriétaire : DRAC

Franche-Comté

Immeubles classés ou  
inscrits - Doubs - 25

En instance de classement

Partiellement Inscrit

Inscrit

Partiellement Classé-Inscrit

Partiellement Classé

Classé

Par défaut

En date du : 2015-07-27

Propriétaire : DRAC

Franche-Comté

Données de référence

Parcelles cadastrales

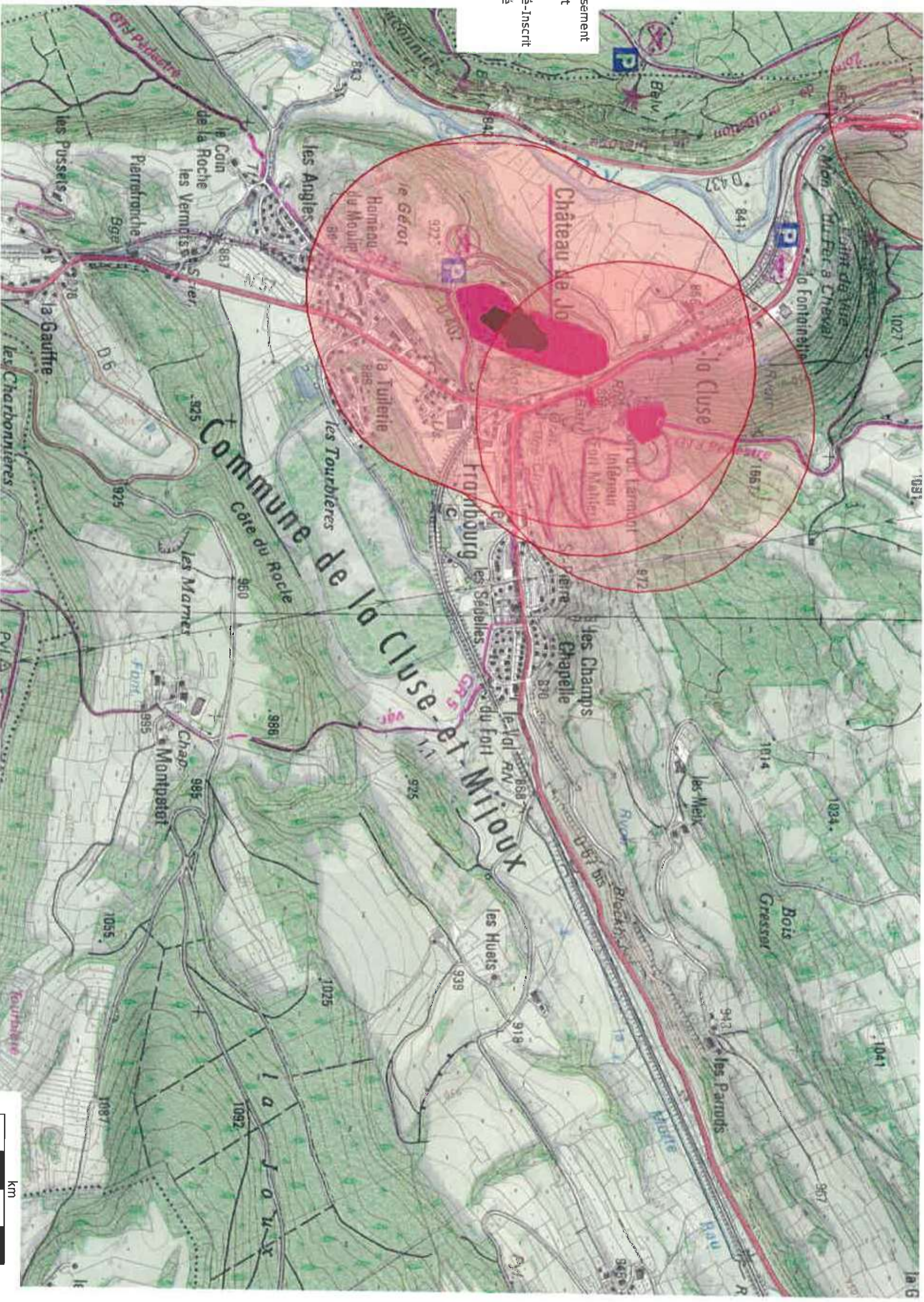
Propriétaire : IGN

Cartes IGN

Propriétaire : IGN

Ortho-Imagerie

Propriétaire : IGN



## Périmètre MH Pontarlier

Ma sélection

Périmètre de protection  
d'un monument historique  
- Doubs - 25

Abords MH

En date du : 2015-07-27  
Propriétaire : DRAC

Franche-Comté

Périmètre de protection  
modifié ou adapté d'un  
monument historique -  
Doubs - 25

Abords MH

En date du : 2015-07-27  
Propriétaire : DRAC

Franche-Comté

Immeubles classés ou  
inscrits - Doubs - 25

En instance de classement

Partiellement Inscrit

Inscrit

Partiellement Classé-Inscrit

Partiellement Classé

Classé

Par défaut

En date du : 2015-07-27

Propriétaire : DRAC

Franche-Comté

Données de référence

Parcelles cadastrales

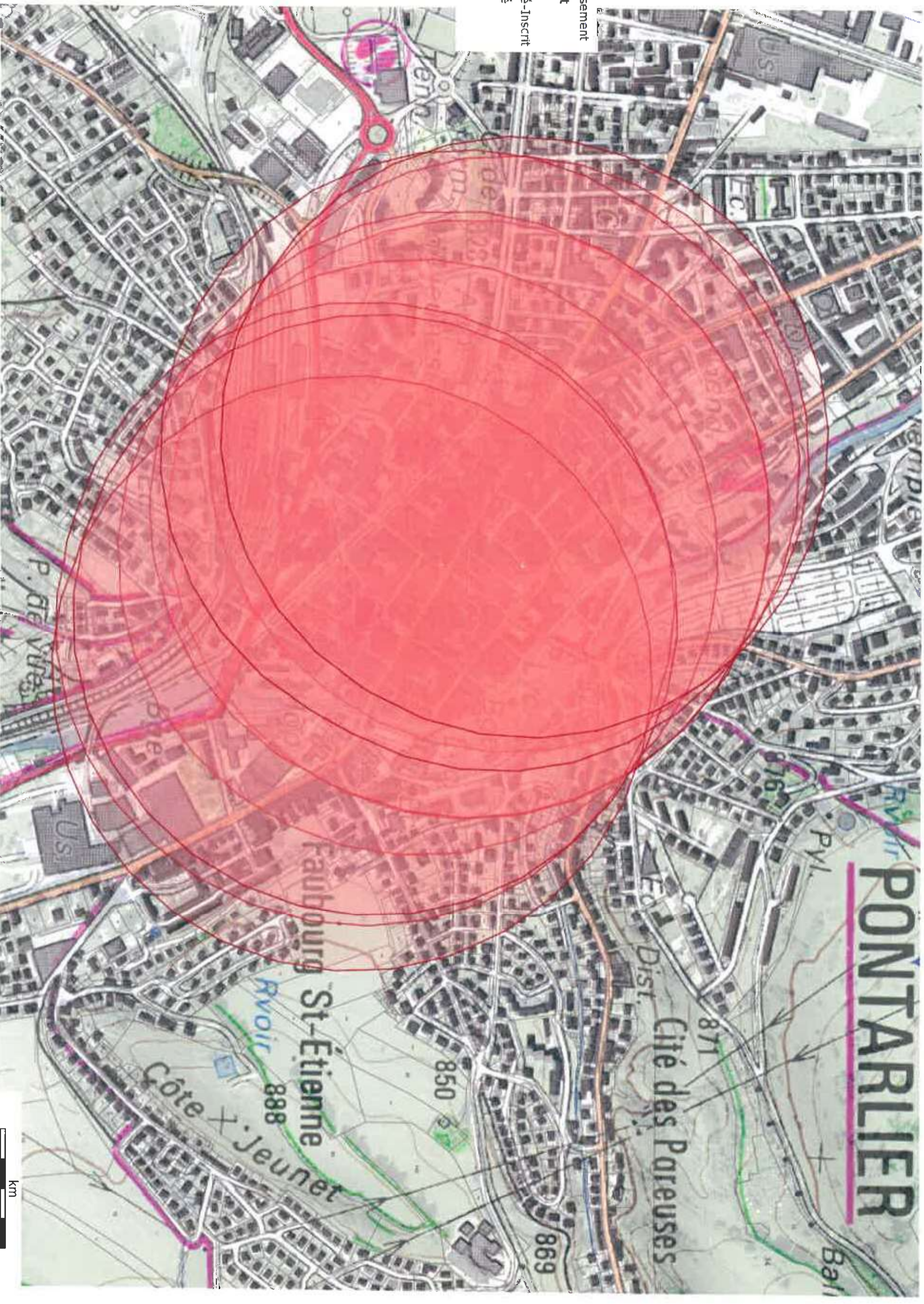
Propriétaire : IGN

Cartes IGN

Propriétaire : IGN

Ortho-imagerie

Propriétaire : IGN





### Périmètre de protection autour de la demeure de Sandon

#### Ma sélection

##### Immeubles classés ou inscrits - Doubs - 25

- En instance de classement
- Partiellement Inscrit
- Inscrit
- Partiellement Classé-Inscrit
- Partiellement Classé
- Classé
- Par défaut

En date du : 2015-07-27  
Propriétaire : DRAC  
Franche-Comté

##### Périmètre de protection d'un monument historique - Doubs - 25

- Abords MH

En date du : 2015-07-27  
Propriétaire : DRAC  
Franche-Comté

##### Périmètre de protection modifié ou adapté d'un monument historique - Doubs - 25

- Abords MH

En date du : 2015-07-27  
Propriétaire : DRAC  
Franche-Comté

#### Données de référence

##### Parcelles cadastrales

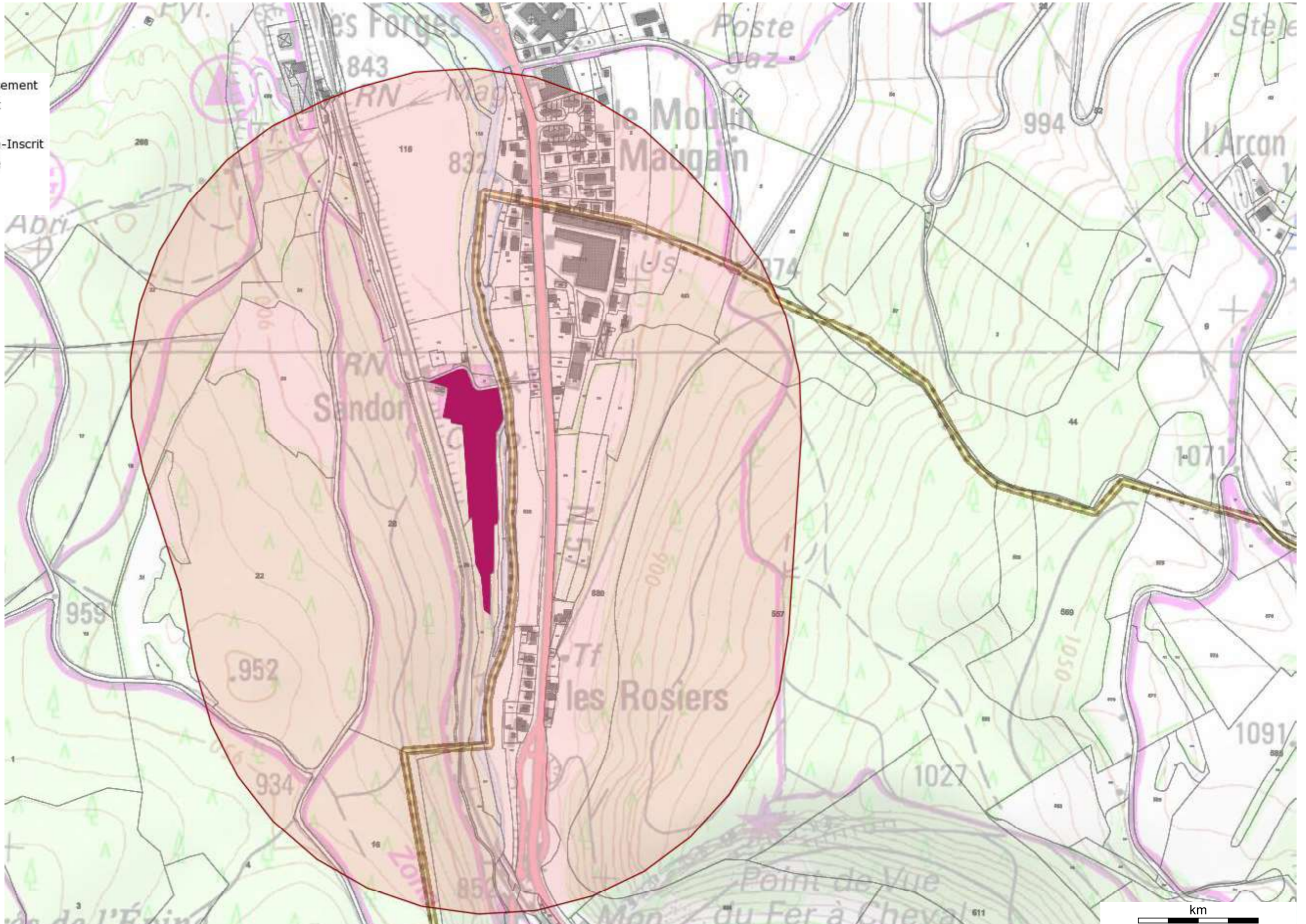
Propriétaire : IGN

##### Unités administratives

Propriétaire : IGN

##### Cartes IGN

Propriétaire : IGN



## PROTECTIONS AU TITRE DES MONUMENTS HISTORIQUES

COMMUNE	UNITE DE PATRIMOINE	ADRESSE	DATE	MESURE	ETENDUE DE LA PROTECTION
CHAFFOIS	/	/	/	/	/
LA CLUSE ET MIJOUX	Fort du Larmont inférieur	Chemin rural n°6 dit du Chemin de l'Eglise	20/01/2014	classement	En totalité, le fort Malher du Larmont inférieur (AC 19, 20, 21, 22) et le retranchement du chauffaud (AC 13, 16, 17) avec les terrains d'assiette
	Retranchement du chauffaud	Route nationale 57 de Saint-Dizier à Lausanne	20/01/2014	classement	
	Fort de Joux	La Cluse au Fort de Joux (chemin de)	18/07/1996	classement	
DOMMARTIN	Croix de chemin	/	22/11/1993	inscription	En totalité
DOUBS	/	/	/	/	/
LES GRANGES NARBOZ	/	/	/	/	/
HOUTAUD	Croix de chemin	/	22/11/1993	inscription	Croix de chemin, à l'intersection du chemin numéro 4 d'Houtaud aux Tourbières et d'un chemin d'exploitation, au droit de la parcelle ZA 44
PONTARLIER	Immeuble	Gambetta (rue) 021	23/09/1971	inscription	La porte avec son archivolt
	Immeuble	Montrieux (rue) 002	10/03/1971	inscription	Escalier extérieur situé dans la cour
	Porte Saint-Pierre	République (rue de la)	21/05/1970	inscription	En totalité
	Chapelle des Annonciades (ancienne)	République (rue de la) 069	15/11/1913	classement	Portail
	Chapelle des Annonciades (ancienne)	République (rue de la) 069	09/09/1936	inscription	En totalité, à l'exception du portail classé
	Immeuble	République (rue de la) 079 et Thiers (rue) 003, 005 et Remparts (rue des) 042	09/11/1984	inscription	Façades et toitures ainsi que les six pièces avec décor au rez-de-chaussée et au premier étage
	Immeuble	République (rue de la) 087	08/04/1971	inscription	Porte, y compris ses vantaux
	Construction projetée au 18 <sup>e</sup> siècle En avant de l'église Saint-Bénigne	Sainte-Bénigne (place)	14/02/1961	inscription	Façade isolée, seule partie achevée formant le fond de la place Saint-Bénigne
	Église Saint-Bénigne	Sainte-Bénigne (place)	19/05/1970	inscription	En totalité
	Demeure de Sandon	Sandon (chemin) 011	20/11/2003	inscription	- les vestiges de l'établissement hydraulique et le vivier, - la chapelle, la maison XVIII <sup>e</sup> siècle, la ferme, la villa 1910 et son garage-écurie, en totalité, y compris les décors, - les façades et toitures du pavillon du gardien
SAINTE COLOMBE	/	/	/	/	/
VERRIERES DE JOUX	/	/	/	/	/
VUILLECIN	/	/	/	/	/